

ריכוז נתונים

דיווח על איכות המים במטולה

בהתאם לחוק תיקון פקודות העיריות (מס' 75) התשס"א - 2001,

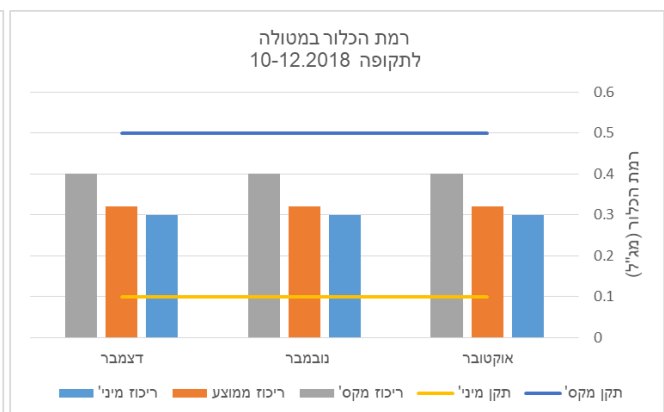
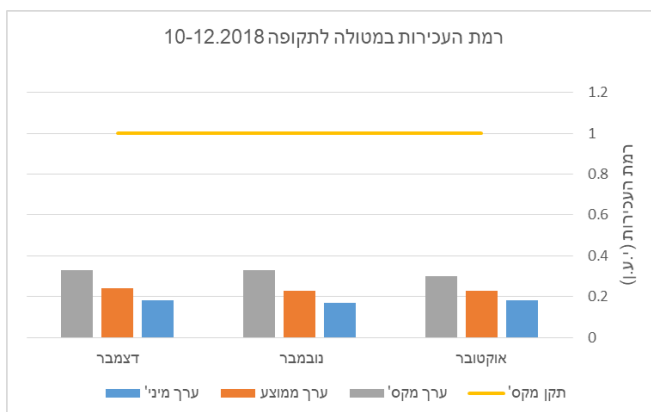
אנו מביאים בזה לידיעת ציבור צרכני המים של מטולה פרטים על איכות המים המסופקים

הדוח מתייחס לבדיקות שנעשו בישוב מטולה בין התאריכים 01.10.18-31.12.18

מחוז: 72120 מחוז צפון נפה: 72121 נפתית צפת

יישוב	קבוצת בדיקה	סוג נקודה	מס' דגימות מתוכנן	מס' דגימות שבוצע	אחוז ביצוע הדיגום	מס' דגימות תקינות	אחוז חריגה
מטולה	שגרתית	רשת	20	20	100%	20	0%
	פלואריד	רשת	1	1	100%	ריכוז הפלואריד הטבעי במים נמוך מהמומלץ	

1. התקן המיקרוביאלי למי השתייה הוא אפס חיידקים מסוג קוליפורם ב-100 מ"ל מי דגימה. הממצאים נמצאו כולם תקינים.
2. על פי תקנות מי השתייה, טווח הכלור הנותר החופשי צריך להיות 0.5-0.1 מג"ל. הערכים המוצגים תקינים.
3. רמת העכירות המקסימלית המותרת היא 1 יע"ן. כל הממצאים תקינים.
4. פלואריד - החל מאוגוסט 2014 בוטלה חובת תוספת הפלואריד למי שתייה. ממצאי הדיגום מעידים על ריכוזו הטבעי במים המסופקים לצרכנים. ריכוזו נמדד בתקופה המדווחת, 0.28 מג"ל.
5. מתכות רשת - דיגום המשקף את איכות הצנרת. דיגום לפרמטר זה נידרש לביצוע בתדירות של אחת לשלוש שנים. בוצע דיגום ברבעון השני לשנה נוכחית, כל הערכים שנמדדו, נמצאו תקינים.
6. THM - פרמטר המייצג תוצר לוואי של חיטוי שהתקן שלו במי השתייה הוא 100 מקג"ל. ריכוזו נמדד ברבעון השלישי לשנה נוכחית ונמצא כשהוא נמוך מאוד מסף התקן וריכוזו נמוך מ-0.4 מקג"ל.
7. תאגיד התנור פועל בשקיפות מלאה ומפרסם כל רבעון את איכות המים המסופקים.



התנור - תאגיד מים וביוב בע"מ

משרד ראשי: שדרות תל חי 106 ת.ד. 860, קרית שמונה 11031
טל. רב קווי: 1-800-200-744 טל. 04-6816888 פקס. 04-6905777

www.hatanur.co.il

office@hatanur.co.il