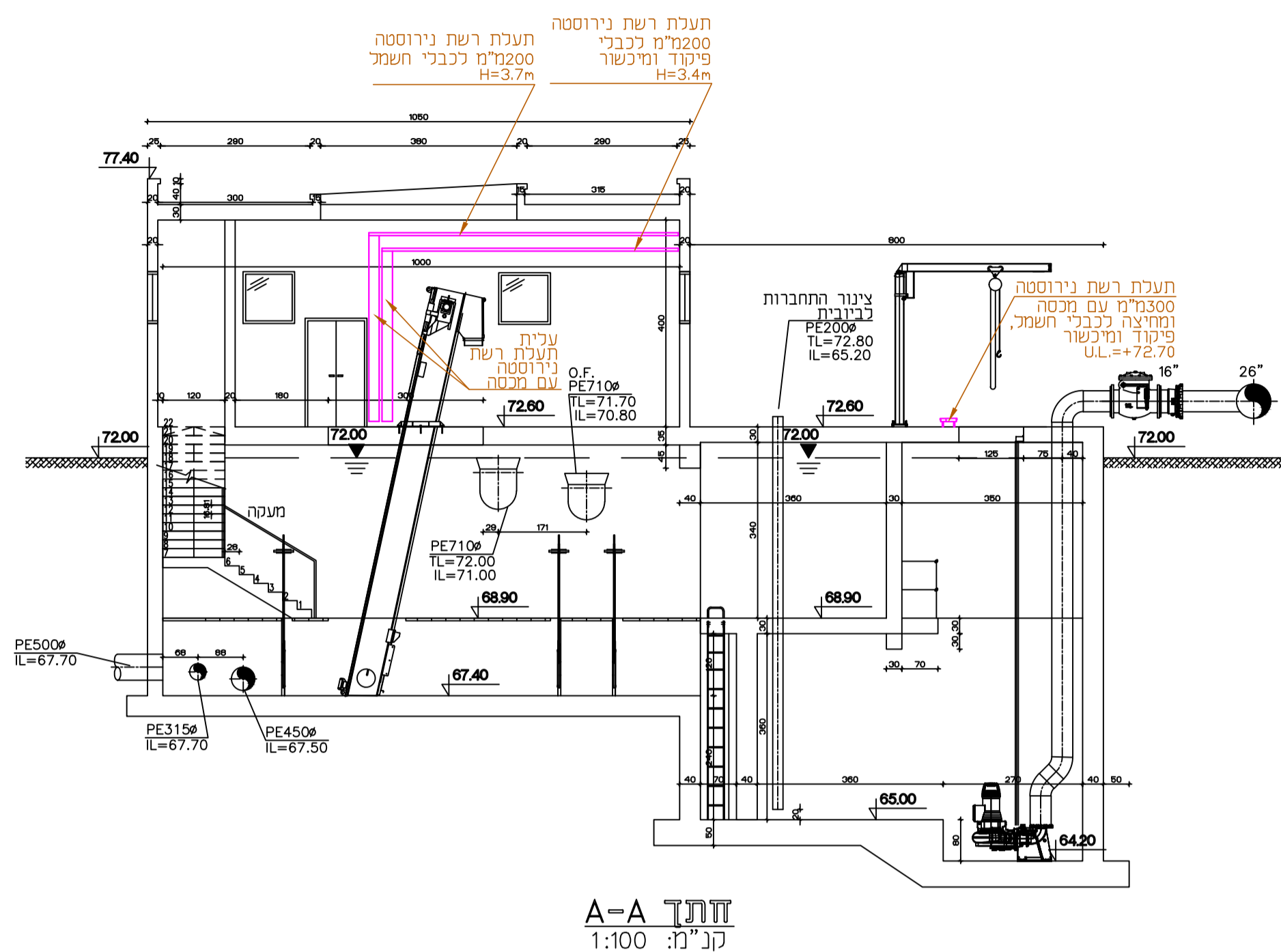
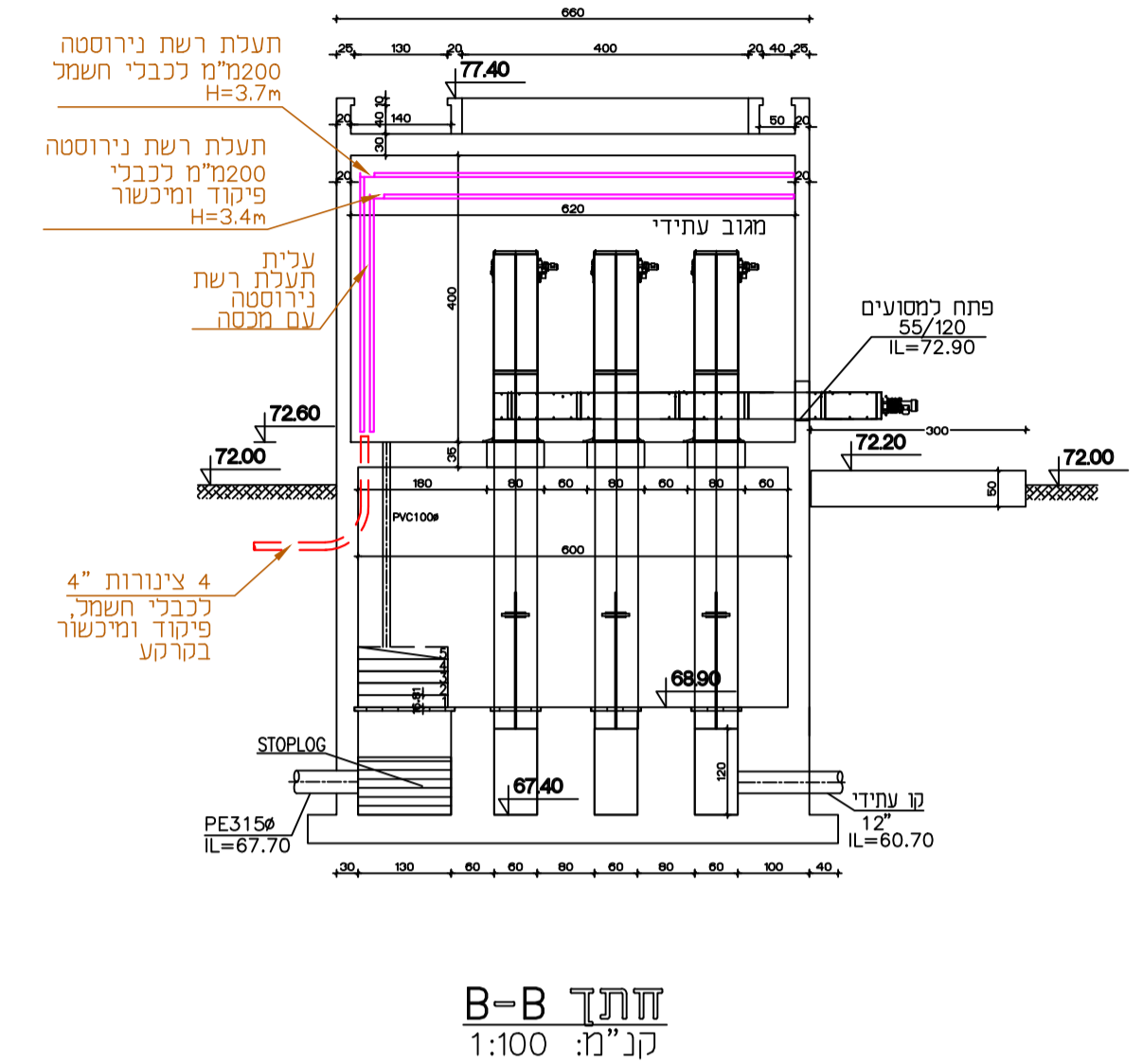


תכנית מפלס בגובה 72.60
קנ"מ: 1:100



חתך A-A
קנ"מ: 1:100



חתך B-B
קנ"מ: 1:100

הערות :

1. מעבר צינורות דרך רצפה או קירות לאטם לפי פרטים בתוכניות האיטום.
2. קבנון חשמל חייב לתאם מידות נקודת יציאה צינורות חשמל ותקשורת מאדמה בתוך המבנה עם מפקח קונסטרוקציה, אדריכל וחשמל.
3. מובילים כבלי חשמל ומיכשור יהיו תעלות רשת נירווסטה 316 גובה 55 תוצרת בטרמן או שו"ע מאושר.
4. התמיכות מנירווסטה 316 כנ"י, יהיו מקוריים, יעדויים לתפקודם, מוצרים ע"י יצרן מובילי הכבלים.

0	09.08.21	G.R.	G.R.	D.Y.	D.Y.	למכרז
מס'	תאריך	שרטוט	בכר	אשר	תיאור השניים	
לעיון	○	למכרז	○	לביצוע	○	מהדורה/שינוי
מט"ש קריית שמונה						
שם התכנית: מבנה 1- מבוה טיפול קדם תוראי תעלות חשמל						
levels in : m	drawing size	project number				
measures in: m	A1	1135				
scale : 1 : 100						
file number	drawing number					
8559\1135-84-01-002	1135-84-01-002					

YANAI LTD
 Electrical Engineering
 ■ TEL-AVIV TEL : 03-6479256
 ■ HAIFA TEL : 04-8422077
 ■ BEER-SHEVA TEL : 08-6900053
 E-MAIL : yani@yanielecta.co.il

© DHV MED Ltd.
 All rights reserved. No part of this publication may be reproduced, stored in a retrieval system, or transmitted, in any form or by any means, electronic, mechanical, photocopying, recording, or by any information storage and retrieval system, without the prior written permission of DHV MED Ltd.