

	תאריך בדיקה כימית (מלאה ישן)		מסלול:	שם ישוב:
		שם + תפקיד	מספרי חירום:	מקור מים:
		טלפון		מקור הפלרה
		שם + תפקד		ת.שטיפה+חיטוי אחרון
		טלפון		ת.שטיפה +חיטוי הבא
				קווי אסבסט [ק"מ] + גיל

מסלול 1

כלור

25.03.18	11.03.18	26.02.18	12.02.18	29.01.18	15.01.18	01.01.18	נק דיגום/תאריך
0.3		0.3		0.3		0.3	יציאה מבריכת תל חי
0.4		0.4		0.4		0.4	יציאה מבריכת גיבור
0.3		0.3		0.3		0.3	יציאה מבריכת ליגד
0.3		0.3		0.3		0.3	רחי אדמון
0.2		0.3		0.2		0.2	א.ת. צפוני סאינה
0.3		0.3		0.3		0.3	רחי ביאליק
0.3		0.3		0.3		0.3	שכי הר הצופים שכי הורדים
0.3		0.3		0.3		0.3	שכי הורדים
0.3		0.3		0.3		0.3	מול פונדק המעיין
	0.4		0.4			0.4	יציאה מבריכת הישיבה
	0.3		0.3			0.3	יציאה מבריכת שחומית
	0.4		0.4			0.4	ח"צ בריכת הטנק
	0.3		0.3			0.3	טרומפלדור
	0.3		0.3			0.3	ליד שטרן
	0.4		0.4			0.4	ברל כצנלסון
	0.3		0.3			0.3	שפרינצק מרכז
	0.3		0.3			0.3	ככר יהודה הלוי
	0.3		0.3			0.3	מול פונדק המעיין

25.03.18	11.03.18	26.02.18	12.02.18	29.01.18	15.01.18	01.01.18	נק דיגום/תאריך
0.35		0.33		0.35		0.35	יציאה מבררכת תל חי
0.32		0.35		0.31		0.31	יציאה מבררכת גיבור
0.33		0.34		0.34		0.32	יציאה מבררכת ליגד
0.33		0.32		0.33		0.33	רחי אדמון
0.35		0.39		0.35		0.35	א.ת. צפוני סאינה
0.37		0.37		0.4		0.37	רחי ביאליק
0.21		0.23		0.21		0.21	שכי הר הצופים שכי הורדים
0.24		0.27		0.24		0.25	שכי הורדים
0.32		0.25		0.33		0.23	מול פונדק המעיין
	0.35		0.35			0.31	יציאה מבררכת הישיבה
	0.32		0.33			0.36	יציאה מבררכת שחומית
	0.29		0.34			0.32	ח"צ ברכת הטנק
	0.39		0.37			0.39	טרומפלדור
	0.28		0.29			0.29	ליד שטרן
	0.32		0.33			0.28	ברל כצנלסון
	0.31		0.31			0.3	שפרינצק מרכז
	0.27		0.28			0.28	ככר יהודה הלוי
	0.33		0.33			0.32	מול פונדק המעיין

פלאוריד

				נק דיגום/תאריך
				רחי האדמון

THM

				נק דיגום/תאריך
				קצה רחי הורדים

שם ישוב:	מסלול:	תאריך בדיקה כימית (מלאה ישן)
מקור מים:	מספרי חירום:	שם + תפקיד
מקור הפלרה		טלפון
ת.שטיפה+חיטוי אחרון		שם + תפקיד
ת.שטיפה +חיטוי הבא		טלפון
קווי אסבסט [ק"מ] + גיל		

כלור

25.03.18	11.03.18	26.02.18	12.02.18	29.01.18	15.01.18	01.01.18	נק דיגום/תאריך
0.36	0.32	0.23	0.21	0.4	0.21	0.15	יציאה מבריכה 100
0.31	0.4	0.26	0.36	0.18	0.19	0.26	יציאה מבריכה 500
0.39	0.36	0.2	0.28	0.29	0.23	0.25	שכי מזרחית
0.25	0.32	0.15	0.31	0.29	0.29	0.3	כיכר הסוס
0.32	0.34	0.15	0.31	0.42	0.34	0.26	אל חלווה
0.24	0.24	0.12	0.26	0.19	0.26	0.21	ליד מפעל בטון

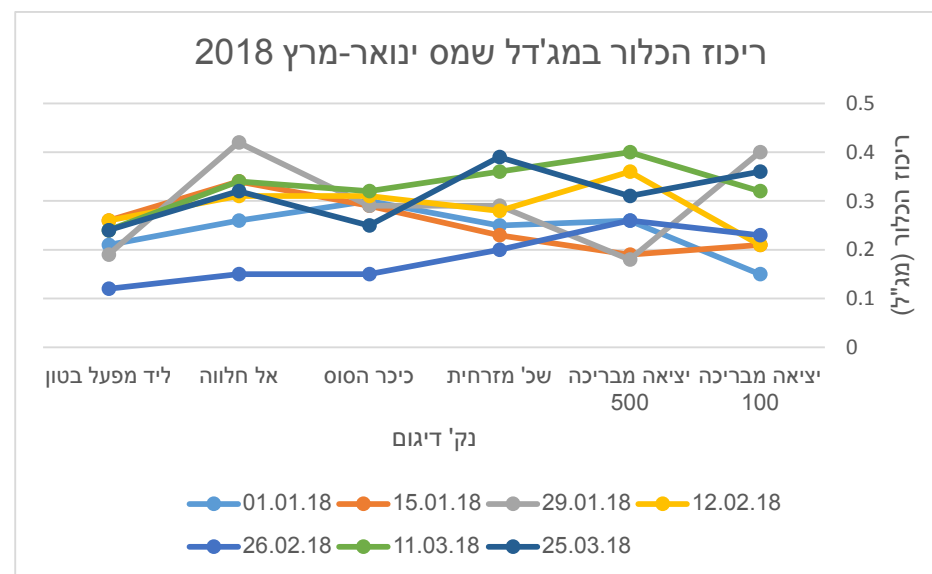
25.03.18	11.03.18	26.02.18	12.02.18	29.01.18	15.01.18	01.01.18	נק דיגום/תאריך
0.18	0.13	0.47	0.16	0.21	0.37	0.58	יציאה מבריכה 100
0.23	0.18	0.32	0.14	0.51	0.39	0.4	500
0.2	0.2	0.3	0.16	0.36	0.4	0.47	שכי מזרחית
0.15	0.23	0.12	0.21	0.35	0.21	0.51	כיכר הסוס
0.21	0.23	0.17	0.18	0.21	0.21	0.53	אל חלווה
0.28	0.21	0.2	0.25	0.19	0.2	0.61	ליד מפעל בטון

פלאוריד

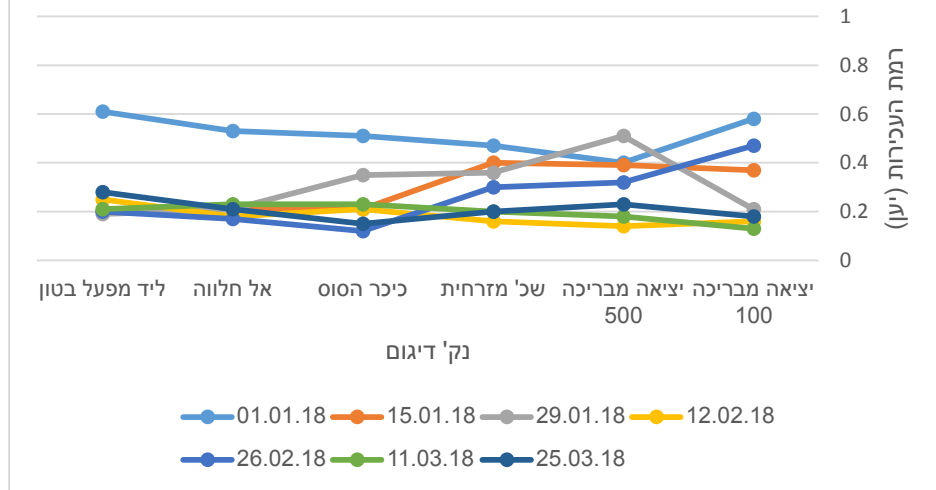
							נק דיגום/תאריך
							אל חלווה

THM

							נק דיגום/תאריך
							בית ספר תיכון

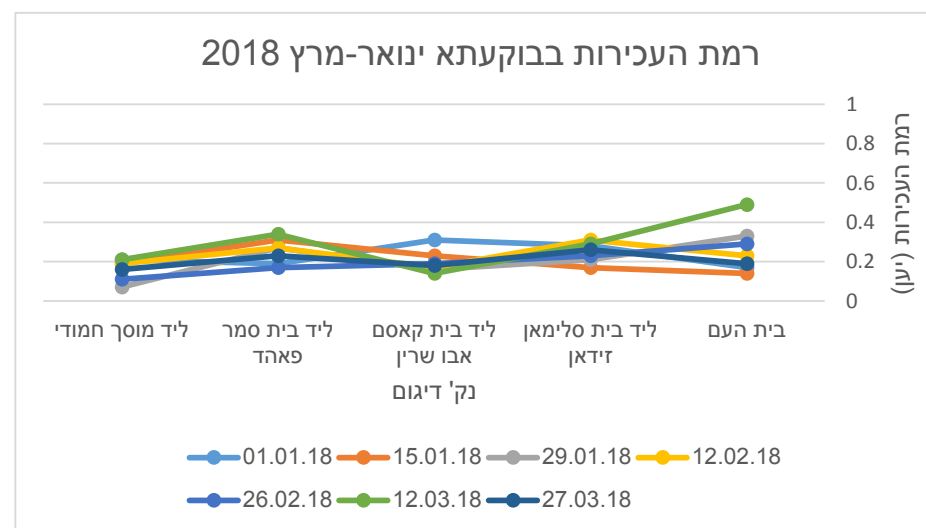
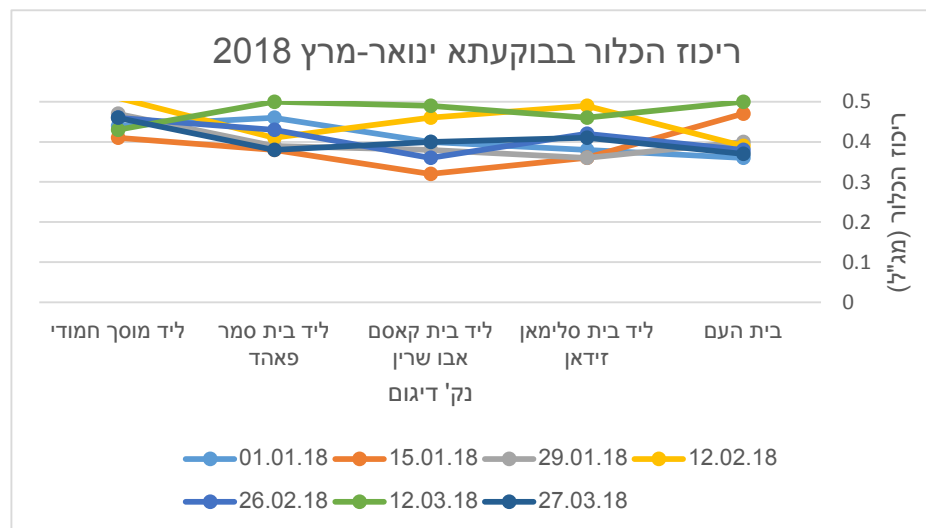


רמת העכירות במג'דל שמש ינואר-מרץ 2018



						נק דיגום/תאריך
						ליד תחנת בריאות המשפחה

דיגום

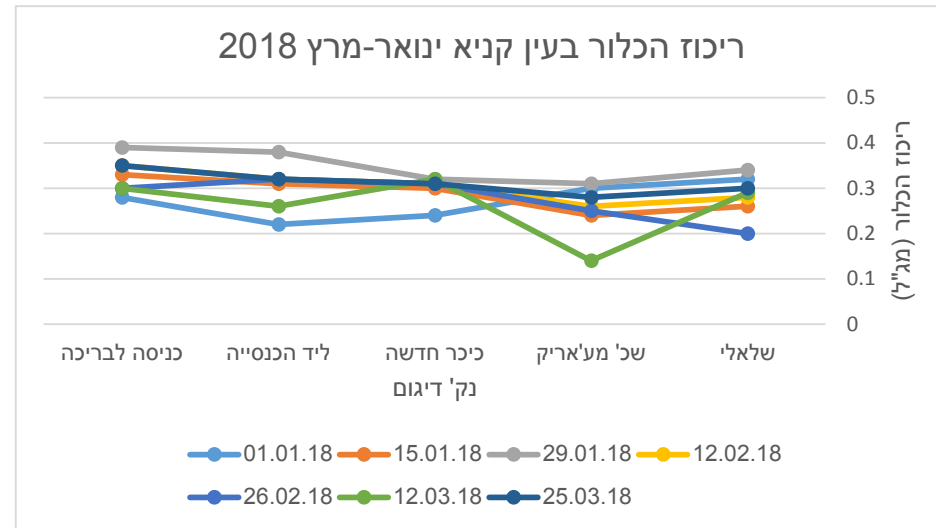


					שכונת מע'אריק
--	--	--	--	--	---------------

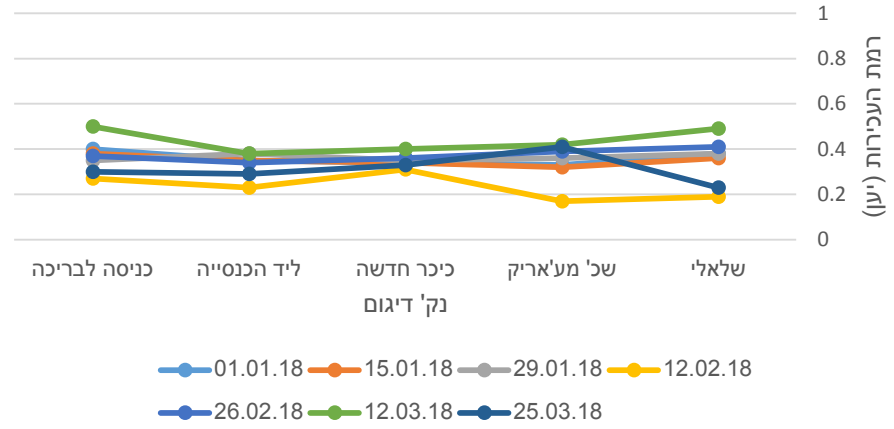
THM

					נק דיגום/תאריך
					עייני רייחאן

דיגום



רמת העכירות בעין קניא ינואר-מרץ 2018



שם ישוב:	מסלול:	תאריך בדיקה
מקור מים:	מספרי חירום:	שם + תפקיד
מקור הפלרה		טלפון
ת.שטיפה+חיטוי אחרון		שם + תפקיד
ת.שטיפה +חיטוי הבא		טלפון
קווי אסבסט [ק"מ] + גיל		

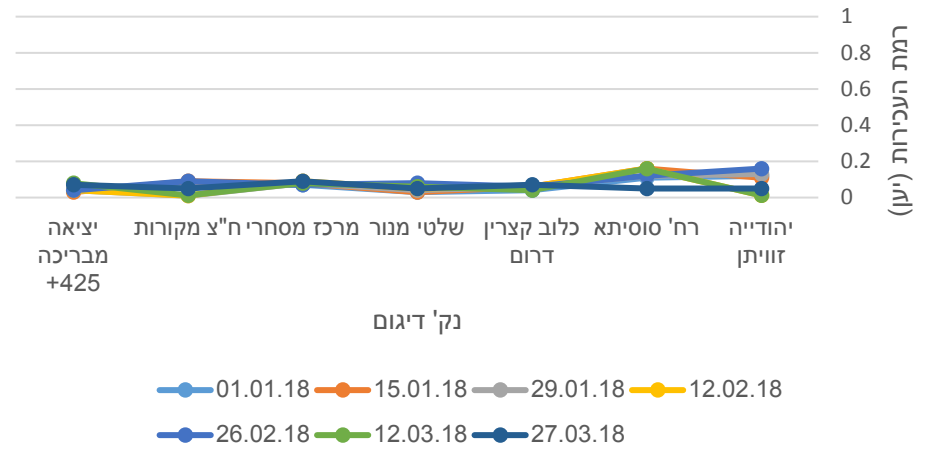
כלור

27.03.18	12.03.18	26.02.18	12.02.18	29.01.18	15.01.18	01.01.18	נק דיגום/תאריך
0.31	0.3	0.29	0.31	0.23	0.27	0.27	יהודייה זוויטן
0.3	0.29	0.28	0.3	0.28	0.29	0.29	רח' סוסיתא
0.32	0.31	0.39	0.38	0.29	0.3	0.3	כלוב קצרין דרום
0.28	0.28	0.33	0.31	0.3	0.31	0.31	שלטי מנור
0.36	0.33	0.27	0.31	0.27	0.28	0.28	מרכז מסחרי
0.27	0.34	0.34	0.34	0.31	0.33	0.31	ח"צ מקורות
0.33	0.33	0.35	0.37	0.34	0.38	0.26	יציאה מבריכה +425

עכירות

27.03.18	12.03.18	26.02.18	12.02.18	29.01.18	15.01.18	01.01.18	נק דיגום/תאריך
0.05	0.013	0.16	0.012	0.13	0.11	0.12	יהודייה זוויטן
0.05	0.16	0.12	0.16	0.12	0.16	0.11	רח' סוסיתא
0.07	0.04	0.06	0.06	0.06	0.06	0.04	כלוב קצרין דרום
0.05	0.06	0.08	0.05	0.04	0.03	0.03	שלטי מנור

רמת העכירות בקצרין ינואר-מרץ 2018



שם ישוב:	מסלול:	תאריך בדיקה כימית (מלאה ישן)
מקור מים:	מספרי חירום: שם + תפקיד	
מקור הפלרה	טלפון	
ת.שטיפה+חיטוי אחרון	שם + תפקיד	
ת.שטיפה +חיטוי הבא	טלפון	
קווי אסבסט [ק"מ] + גיל		

כלור

27.03.18	13.03.18	27.02.18	13.02.18	30.01.18	16.01.18	01.01.18	נק דיגום/תאריך
0.4	0.3	0.4	0.3	0.4	0.32	0.4	ח"צ דרומי כביש 90
0.3	0.4	0.3	0.4	0.3	0.35	0.34	הר הצפיה
0.3	0.3	0.3	0.3	0.3	0.32	0.31	מלון שלג הלבנון
0.3	0.3	0.3	0.3	0.3	0.31	0.29	שכונת הזיתים
0.3	0.3	0.3	0.3	0.3	0.29	0.32	לבנון 11

עכירות

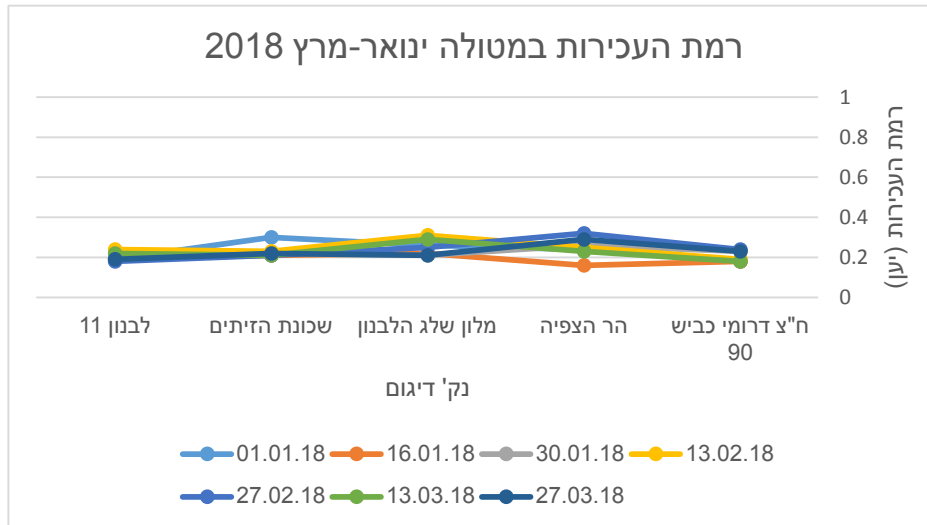
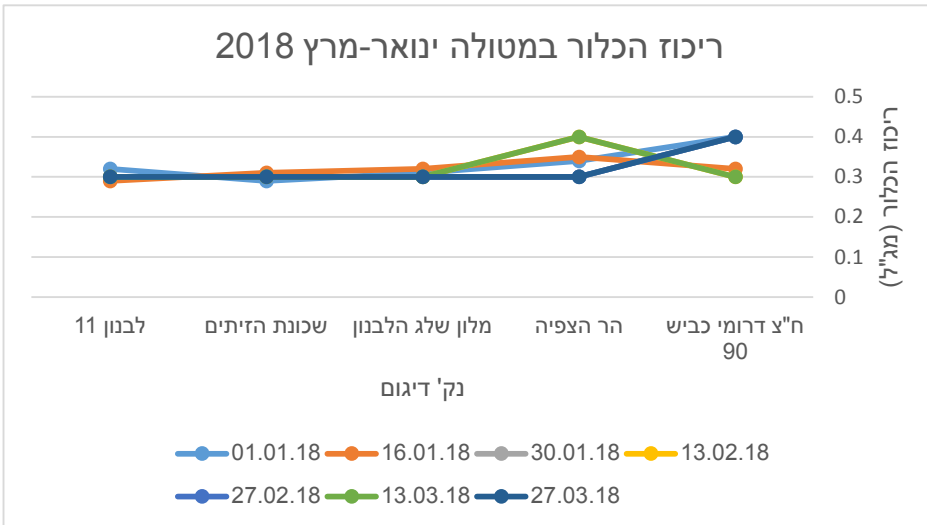
27.03.18	13.03.18	27.02.18	13.02.18	30.01.18	16.01.18	01.01.18	נק דיגום/תאריך
0.23	0.18	0.24	0.19	0.23	0.18	0.18	ח"צ דרומי כביש 90
0.29	0.23	0.32	0.25	0.26	0.16	0.24	הר הצפיה
0.21	0.29	0.25	0.31	0.21	0.22	0.26	מלון שלג הלבנון
0.22	0.21	0.21	0.23	0.22	0.21	0.3	שכונת הזיתים
0.19	0.22	0.18	0.24	0.19	0.19	0.19	לבנון 11

פלאוריד

							נק דיגום/תאריך
							מלון שלג הלבנון

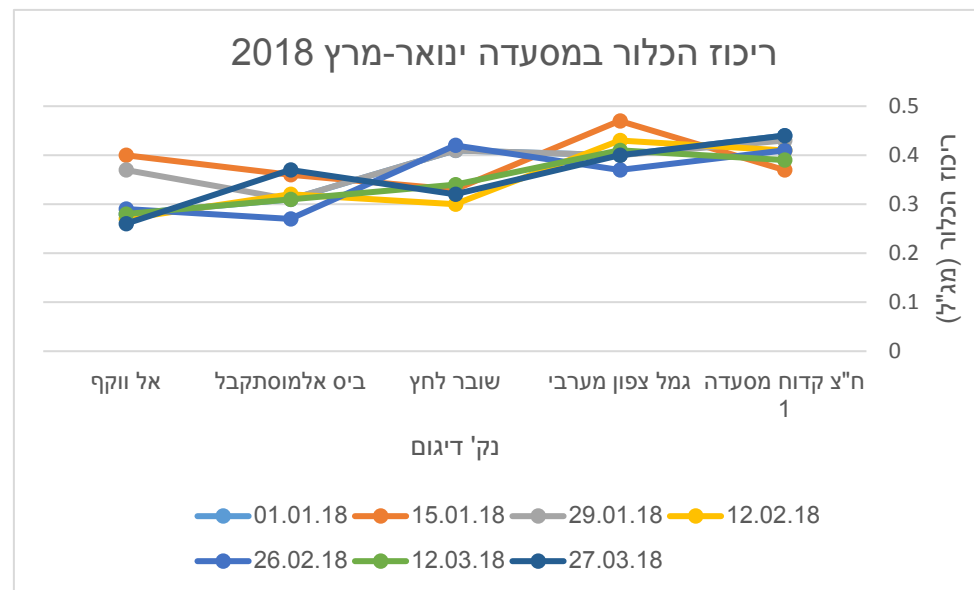
							נק דיגום/תאריך
							הארזים

דיגום

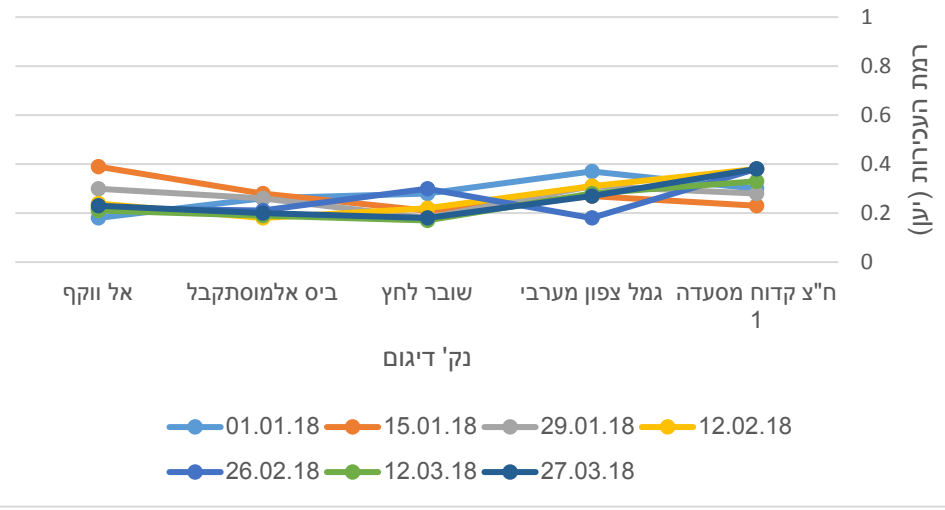


							נק דיגום/תאריך
							בית תפילה

דיגום



רמת העכירות במסעדה ינואר-מרץ 2018



שם ישוב	סוג הבדיקה	נקודת הדיגום	מס' דגימות מתוכננות	כמות דגימות נדרשת	כמות דגימות שבוצעה בפועל	אחוז ביצוע דיגום	מס' דגימות תקינות	אחוז חריגה
קריית שמונה	בקטריאלי	רשת	63	63	63	100%	63	0%
	כימיה	פלאוריד	1	1	1	100%	1	0%
מגידל שמס	בקטריאלי	רשת	42	42	42	100%	42	0%
	כימיה	פלאוריד	1	1	1	100%	1	0%
בוקעתא	בקטריאלי	רשת	20	20	20	100%	20	0%
	כימיה	פלאוריד	1	1	1	100%	1	0%
עין קניא	בקטריאלי	רשת	20	20	20	100%	20	0%
	כימיה	פלאוריד	1	1	1	100%	1	0%
מסעדה	בקטריאלי	רשת	20	20	20	100%	20	0%
	כימיה	פלאוריד	1	1	1	100%	1	0%
קצרין	בקטריאלי	רשת	28	28	28	100%	28	0%
	כימיה	פלאוריד	1	1	1	100%	1	0%
מטולה	בקטריאלי	רשת	20	20	20	100%	20	0%
	כימיה	פלאוריד	1	1	1	100%	1	0%

שם הישוב	סוג הבדיקה	כמות נדרשת	כמות שבוצעו
קריית שמונה	פלאוריד	1	1
מג'דל שמש		1	1
בוקעתא		1	1
עין קניא		1	1
מסעדה		1	1
קצרין		1	1
מטולה		1	1

פלאוריד

שם הישוב	שם הנקי'	תאריך דיגום	תוצאה
קריית שמונה	רחי האדמון	26.02.18	0.34
מגידל שמש	אל חלווה		<0.10
בוקעתא	ליד בית סאמר		<0.1
עין קניא	שכונת מעיארק		<0.1
קצרין	קצה רובע 10		0.1
מסעדה	מסעדה אל ווקף		0.1
מטולה	מלון שלג הלבנון	27.02.18	0.32