

ריכוז נתונים

דיווח על איכות המים מטולה

בהתאם לחוק תיקון פקודת העיריות (מס' 75) התשס"א-2001, אנו מביאים בזה לידיעת ציבור צרכני המים של מטולה

פרטים על איכות המים המסופקים ברשת האספקה לצרכנינו

הדו"ח מתייחס לבדיקות שנעשו במטולה בין התאריכים 01.01.2018-31.03.2018

מחוז: 72120 מחוז צפון

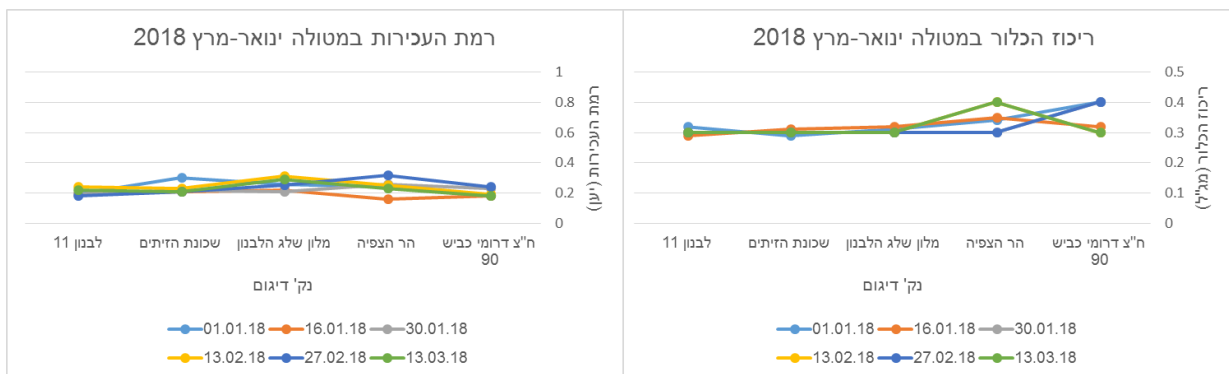
נפה: 72121 נפתית צפת

רשות: מטולה

יישוב	קבוצת בדיקה	סוג נקודה	מס' דגימות שתוכננו	מס' דגימות שבוצעו	אחוז ביצוע אחוז	מס' דגימות חריגות	אחוז חריגה
מטולה	שגרתית	מיקרוביאלית	20	20	100%	0	0%
	כימיה	THM	דיגום יבוצע ברבעון III על פי תכנית הדיגום				
		מתכות	דיגום יבוצע ברבעון II על פי תכנית הדיגום				
	פלאוריד	פלאוריד	1	1	100%	ריכוז הפלאוריד במים נמוך מהמומלץ	

בחודש אוגוסט 2013 פרסם משרד הבריאות תקנות בדבר איכותם התברואית של מי השתייה ומתקני מי שתייה. תקנות אלו הגדירו קריטריונים מחמירים ביותר לאיכותם התברואית של מי השתייה המסופקים, בין היתר נקבע:

1. תקן מיקרוביאלית למי השתייה - אפס חיידקי קוליפורם ב- 100 מ"ל מי דגימה.
2. תוצרי לוואי של חיטוי (טריהלומתאנים) - חומרים העשויים להיווצר במים כתגובה בין חומר החיטוי לבין חומר אורגני העשוי להיות במים. מרכיב זה עשוי להגביר הפוטנציאל לתחלואה. נקבע תקן מקסי' מותר: 100 מקג"ל (0.1 מג"ל).
3. מתכות - מטרת הבדיקה הנה לבדוק את טיב הצנרת. הדיגום המבוצע הנו לפרמטרים ברזל, עופרת ונחושת.
4. פלאוריד - על פי הערכה, מרכיב זה בריכוזים של 0.7-1 מג"ל עשוי להפחית את עששת השיניים בילדים. יחד עם זאת, החל מחודש אוגוסט 2014 קבע משרד הבריאות כי תופסק הפלרת המים אולם הדיגום יימשך. במצב הקיים, ריכוז הפלאוריד הטבעי במי המקור, באזור הצפון נמוך מאוד (0.2-0.3 מג"ל).
5. ניטור לכלור ולעכירות - מוקפד ומבוצע במסגרת כל בדיקה מיקרוביאלית. ערכים תקינים (טווח כלור נותר שאריתי 0.1-0.5 מג"ל, רמת עכירות מקסי' 1 י.ע.י).
6. תאגיד "התנור" פועל ומבצע את דיגום מי השתייה ביישובים שבאחריותו, כפוף לדרישות משרד הבריאות.
7. התאגיד פועל בשקיפות מלאה ומפרסם כל רבעון את איכות המים המסופקים באתר האינטרנט.



התנור - תאגיד מים וביוב בע"מ

משרד ראשי: שדרות תל חי 106 ת.ד. 860, קרית שמונה 11031
טל. רב קווי: 1-800-200-744 טל. 04-6816888 פקס. 04-6905777

www.hatanur.co.il

office@hatanur.co.il