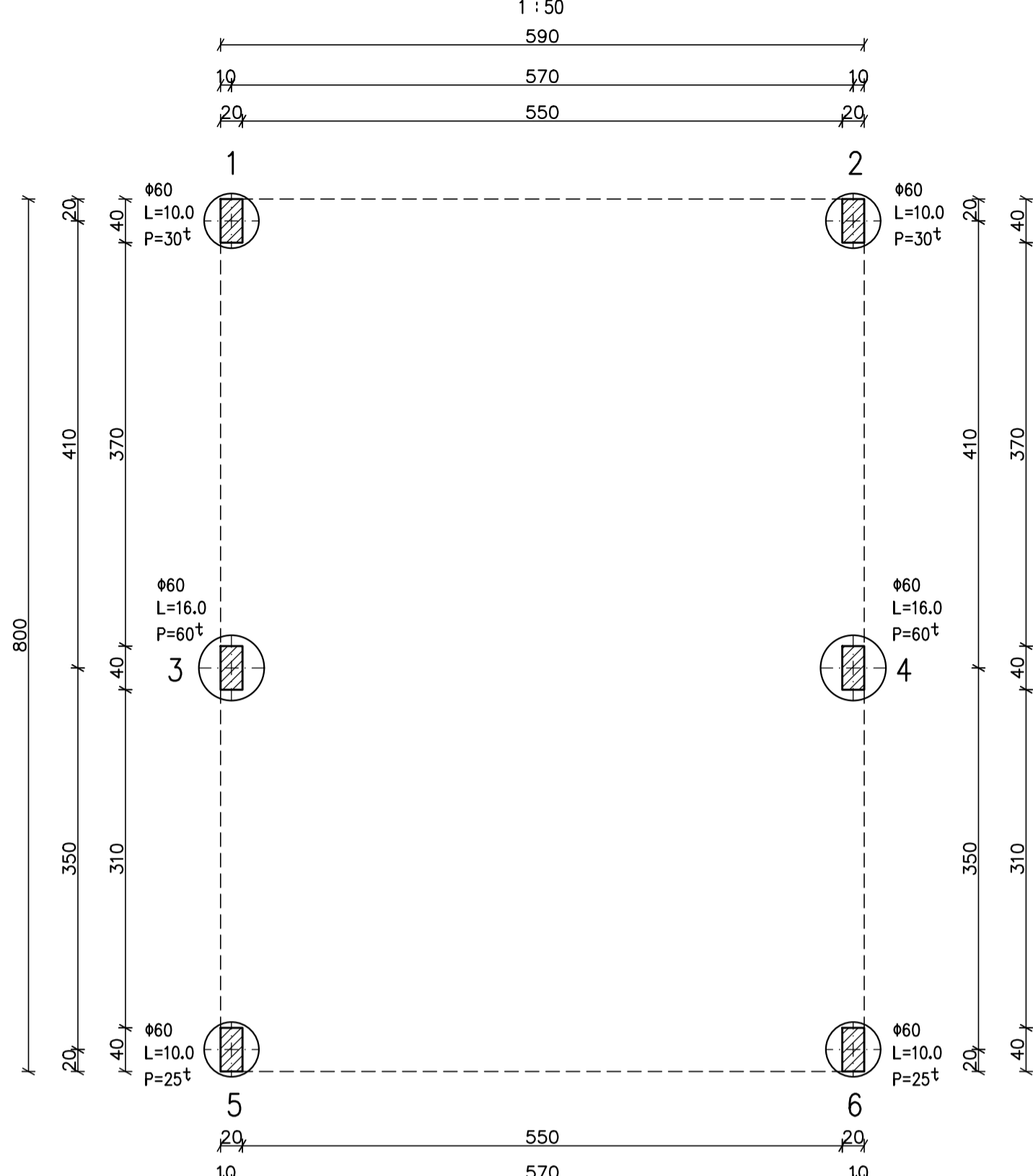


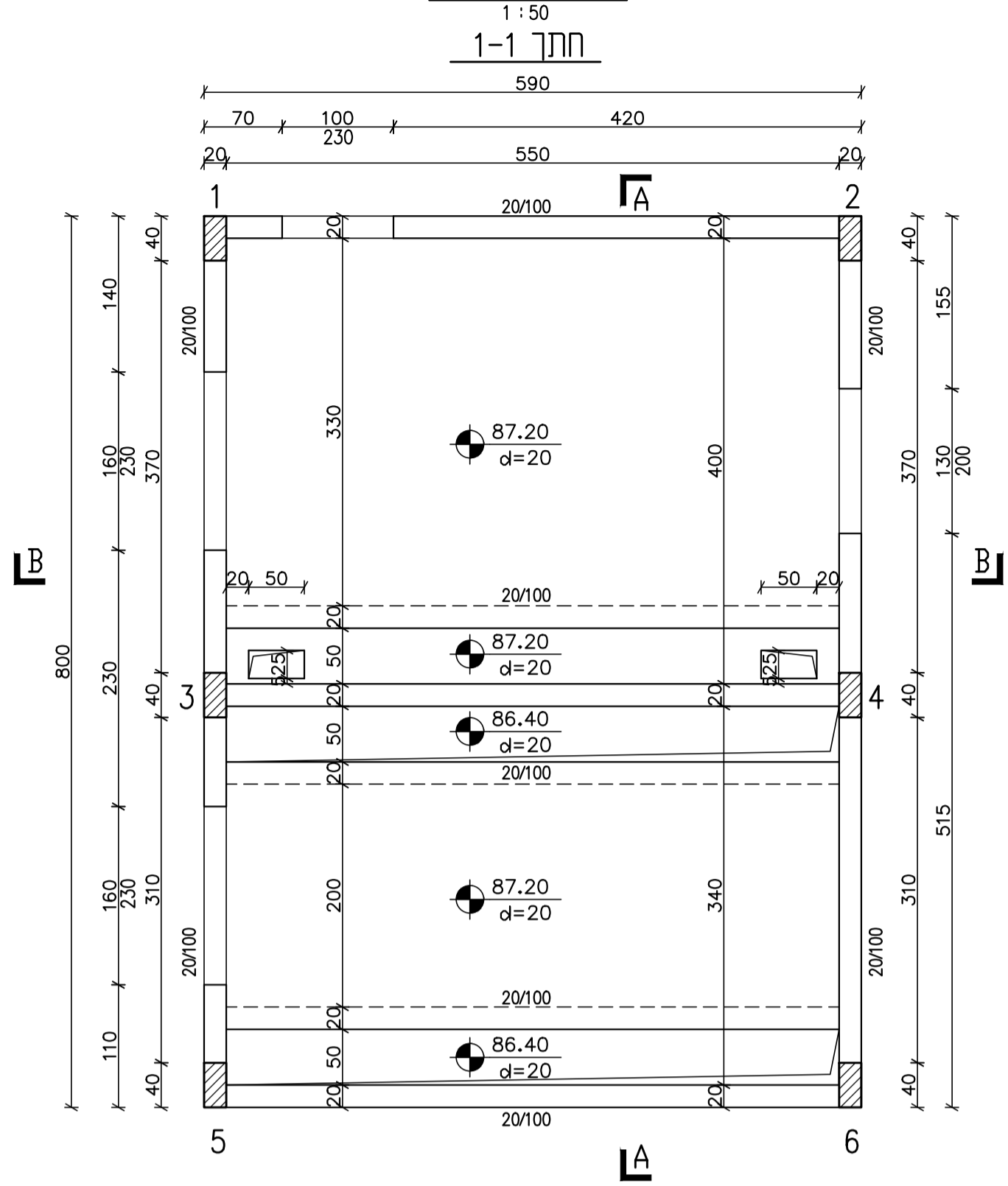
הערות

1. סוג הבטון ב-30 דרגת חשיפה 3.
2. הפלדה מצולעת מסוג פ-500 (ϕ) לפי ת"י 4466 חלק 3.
3. הרשתות המרותכות (⊗) לפי ת"י 4466 חלק 4.
4. חפיפות הרשתות 60 סימ לפחות. חפיפות בין ברזלים 65 לפחות.
5. עובי כיסוי בטון בכלונסאות 6 סימ ובשאר אלמנטי הבטון 4 סימ.
6. תכנית זאת יש לקרוא ביחד עם תכנית ח.מ.

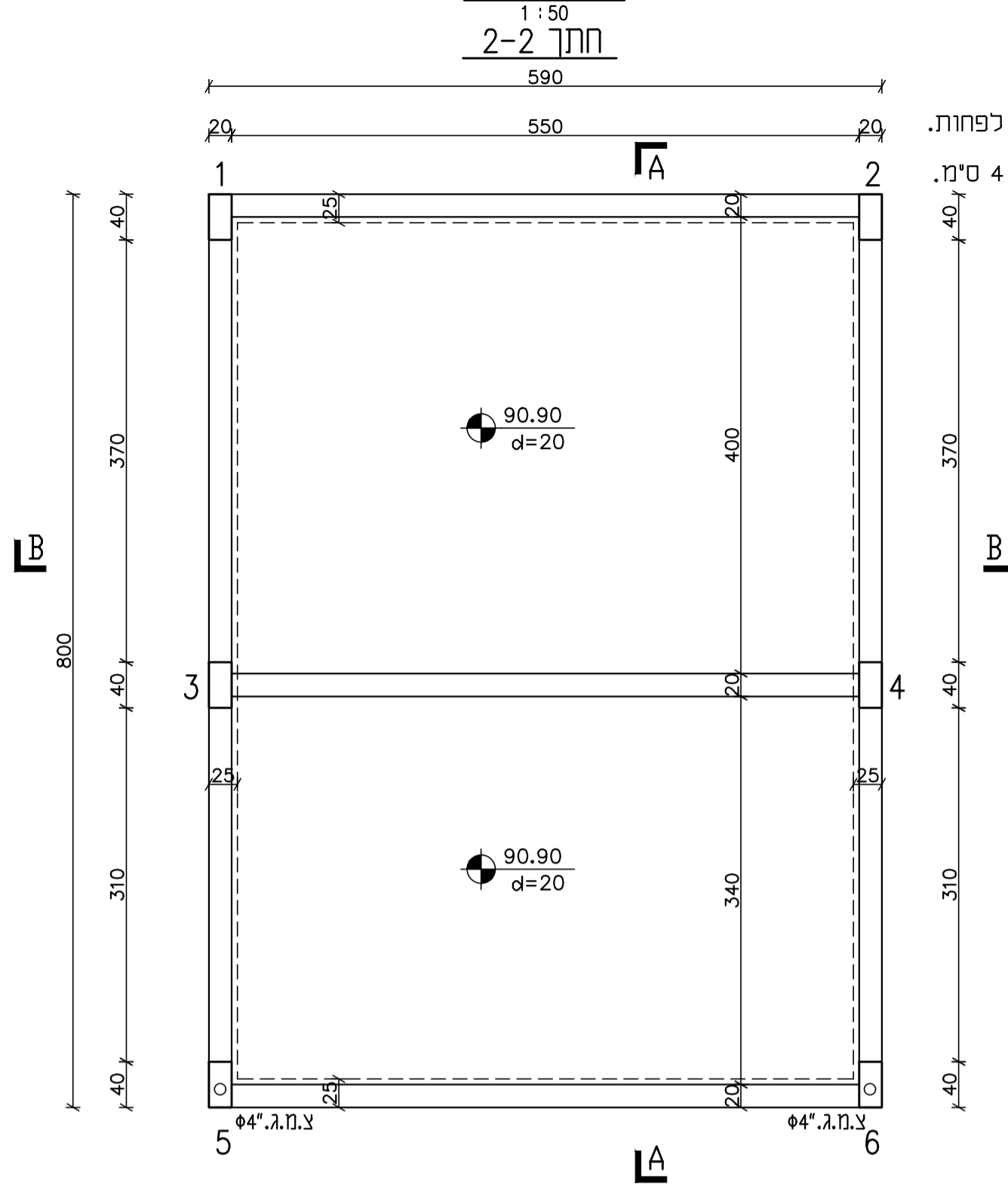
תכנית כלונסאות



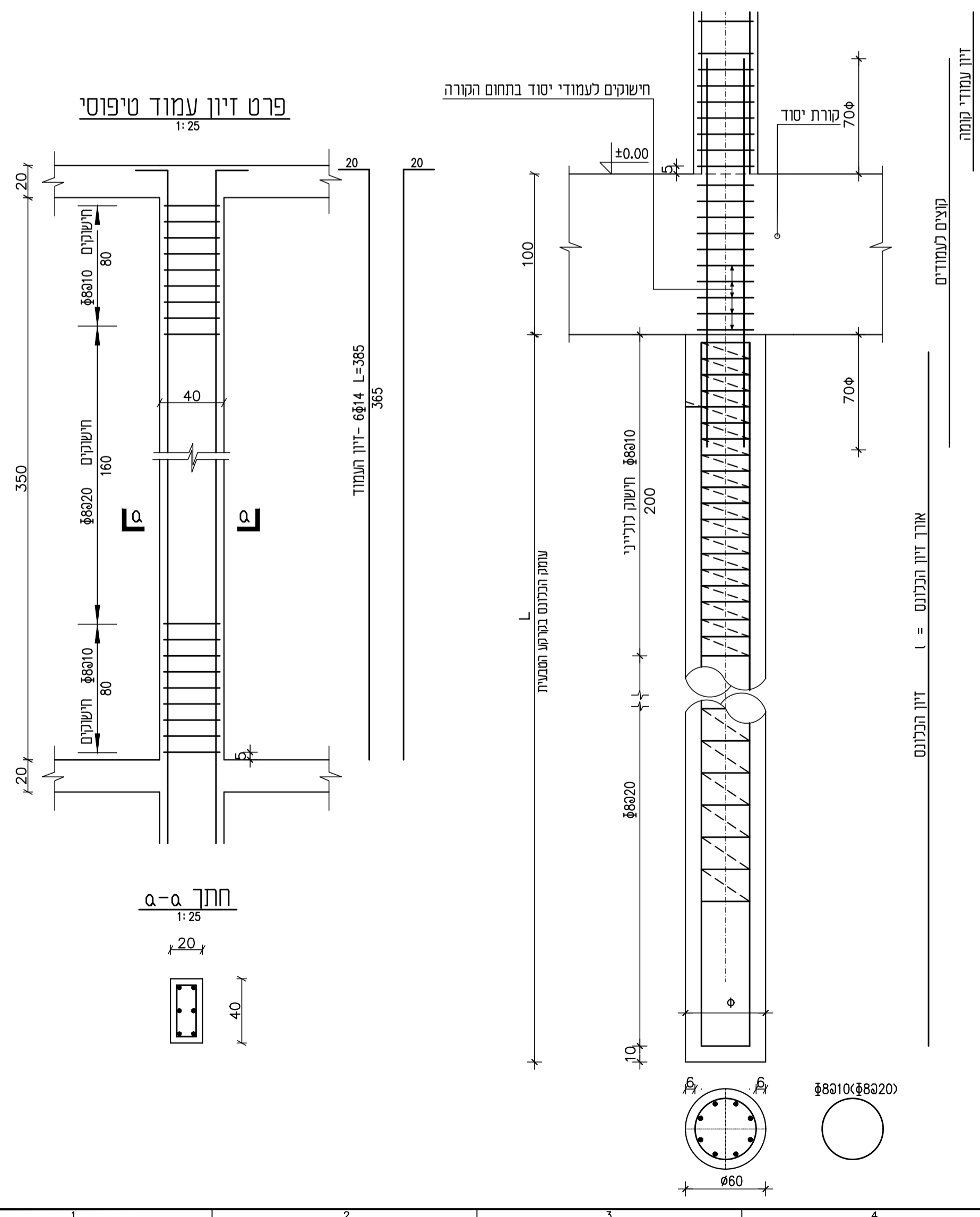
תכנית הרצפה



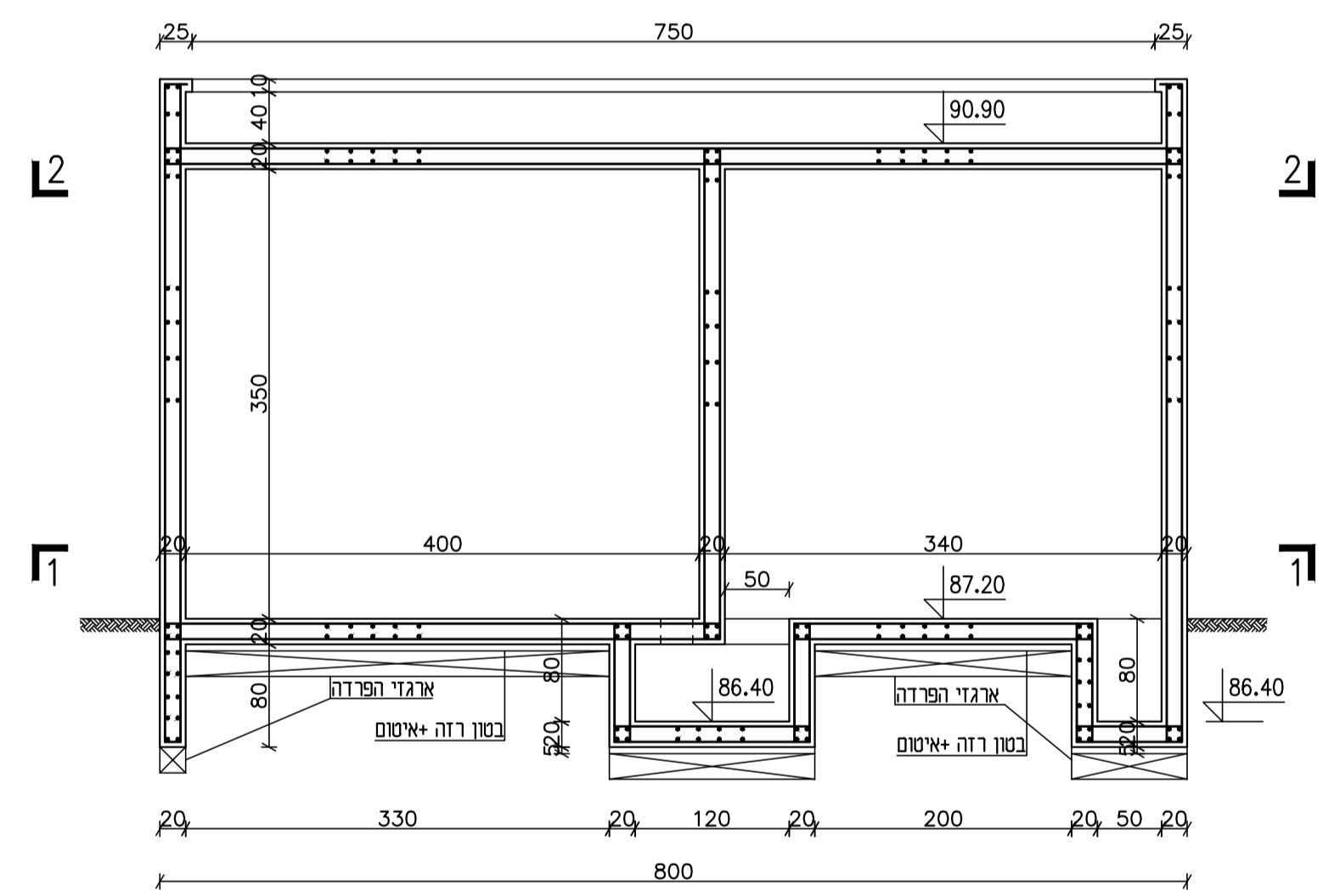
תכנית הגג



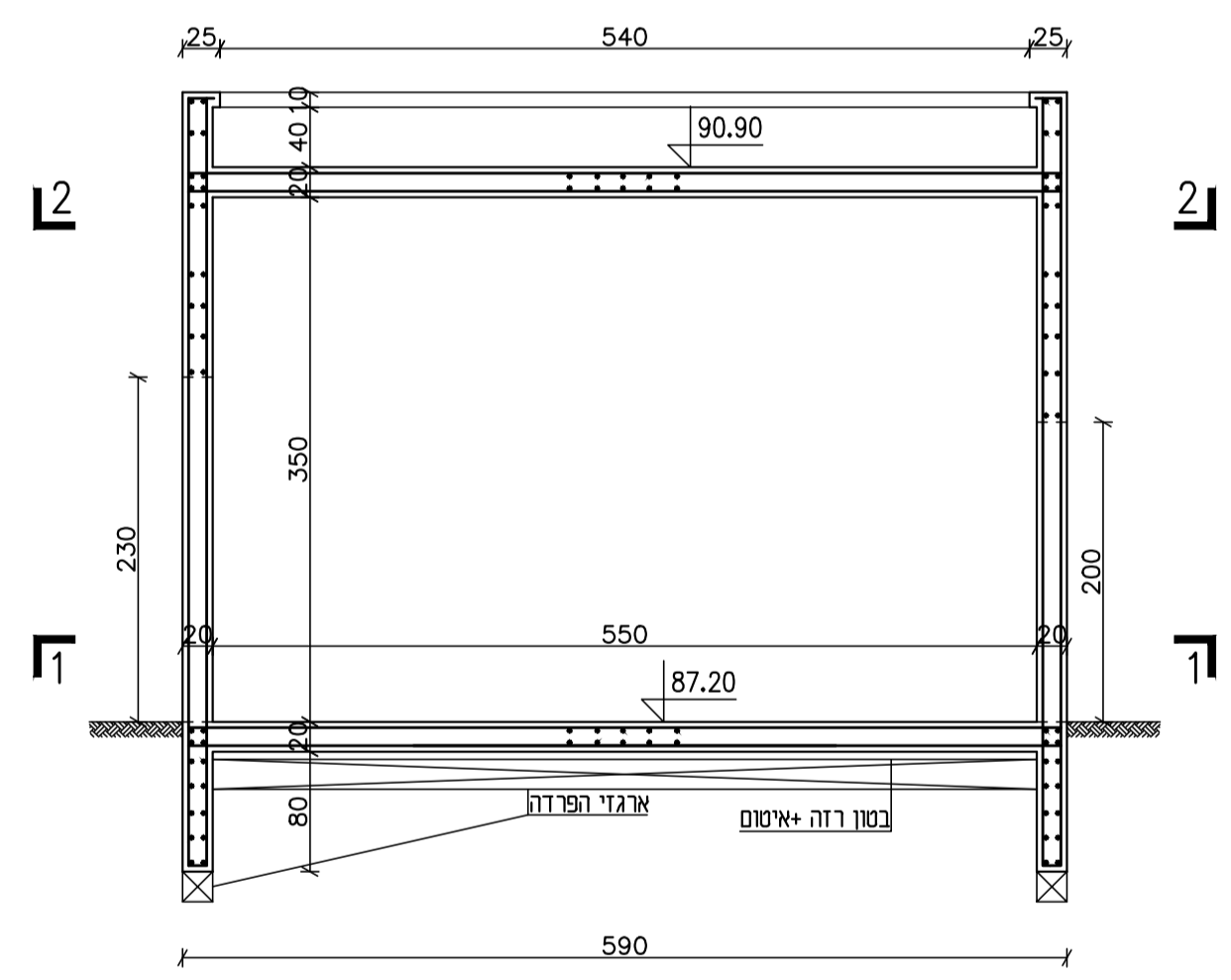
פרט כלונס טיפוסי



חתך A-A



חתך B-B



למכרז	ד.ש. ת.מ. ד.ש. ת.מ. ד.ש. ת.מ.	27.07.21	0
לעיון	ד.ש. ת.מ. ד.ש. ת.מ. ד.ש. ת.מ.	27.12.20	PO
לביצוע	ד.ש. ת.מ. ד.ש. ת.מ. ד.ש. ת.מ.		
מחזור/שינוי	מחזור/שינוי		
מט"ש קרית שמונה			
שם התכנית:		ת"ש הגושרים חדר חשמל וחדר גנרטור	
קרוינט:		מיהתנור זורמים עד אליר	
levels in:		drawing size	project number
measures in: cm		A1	1135
scale: 1:50 1:25		file number	drawing number
1135-935-03-001		1135-935-03-001	1135-935-03-001

דוד שחם - הנדסת מבנים
 רח' החרושת 7 רמת-השרון 47279
 טל' 03-5479122, פקס' 03-5472792
 E-MAIL: shahm505@netvision.net.il

© DHV MED Ltd. All rights reserved. This drawing is the property of DHV MED Ltd. and is not to be reproduced or used in any form without the written permission of DHV MED Ltd.